



# PLAQUETTE COMMERCIALE

---

CPFI

**2025**

# Sommaire

---

<b>PRESENTATION ENTREPRISE</b>	-----	<b>1</b>
<b>L'EQUIPE</b>	-----	<b>2</b>
<b>NOS FORMATIONS</b>	-----	<b>3</b>
<b>SERVICE ET LOGISTIQUE</b>	-----	<b>4</b>
<b>MOYENS PEDAGOGIQUES</b>	-----	<b>5</b>
<b>AGREMENTS ET CERTIFICATIONS</b>	-----	<b>6</b>
<b>COORDONNEES</b>	-----	<b>7</b>

# Présentation entreprise

---

Le Centre de Prévention et de Formation Incendie participe activement depuis 2001 à la formation professionnelle d'adultes sur les métiers de la filière sécurité-sûreté.

Nous sommes également le partenaire sûreté, santé & sécurité de vos entreprises : formation du personnel, audit, conseil au chef d'établissement et aux maîtres d'ouvrages, responsables sécurité... La solution de CPFI, c'est un accompagnement et des formations incendie, sécurité, sûreté, habilitation électrique et secourisme sur mesure pour vous et vos salariés en Isère (Grenoble & autres), Savoie, Haute-Savoie, Rhône et national.



# L'Équipe

---



## **STÉPHANE ROUSSEL**

DIRIGEANT ASSOCIÉ

*"Fort d'une expérience de terrain au sein de la BSPP et dans la fonction publique hospitalière, mes 29 années d'expérience sont à votre service et la transmission de mes connaissances reste une priorité".*

## **CÉDRIC FABBRI**

DIRIGEANT ASSOCIÉ

*"Passionné par la formation et dans les domaines de la sécurité-sûreté malveillance. Une solide expérience de terrain et une passion pour l'enseignement sont autant d'atouts que je mets à votre service".*



## **SALOMÉ REPELLIN**

ASSISTANTE DE DIRECTION

*"Fière de contribuer au développement de CPFI et de grandir professionnellement aux côtés d'une équipe engagée et passionnée"*

# Nos formations

## Sécurité incendie

- SSIAP 1,2,3

- Initial, recyclage, remise à niveau et module complémentaires.

- Manipulation des extincteurs en bac à feu, réalité virtuelle et réalité augmentée

- Evacuation et exploitation SSI



## Sûreté malveillance

- TFP APS

- MAC APS



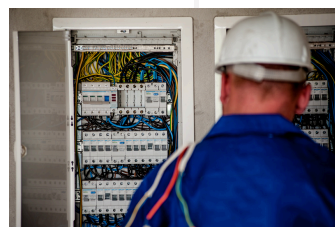
## Habilitation électrique

- H0-B0 (initial, recyclage)

- BS-BE (initial recyclage)

- BR-BC-B1V-B2V-H0V (initial recyclage)

- Habilitation pour véhicule électrique



## Secourisme

- SST

- MAC SST

- TECC

- Risques chimiques



## Consulting et assistance à maîtrise d'ouvrage

- Audits

- Rédaction de schéma organisationnel de la sécurité

- Document unique de l'évaluation des risques

- Plan de prévention



# Service et logistique

- Pour le stationnement, un parking ouvert pendant les heures d'exploitation du CPFI.
- Une salle de réunion de 20 places, mutualisée
- Une aire de manœuvre sur feux réels (bois, liquide inflammable, gaz).
- Un circuit de ronde intérieur et extérieur.
- Un bac générateur de flammes écologique à gaz.
- Un coin détente pour l'accueil des stagiaires avec distributeur de boissons chaudes et fontaine à eau réfrigérée.
- Salle de pause avec tv ( micro-onde et réfrigérateurs
- Une salle de formation de 42m2 et une salle de formation de 36m2

## Hébergement

- Plusieurs hotels dans un périmètre de 15km à disposition.
- Gîtes, chambres d'hôtes et camping (tentes, chalets, mobil homes) à 15 minutes. Nous contacter pour plus d'informations.

## Restauration

- Restaurant/traiteur à 5mn en véhicule
- Boulangerie à 1mn en voiture
- Fast-food à 5mn en véhicule





# Moyens pédagogiques



## Du matériel incendie spécialisé

Extincteurs, RIA, exutoires de fumées asservis, clapets coupe-feu à réarmements manuels ou automatiques, volets de désenfumage asservis, vannes diverses, machines à fumées.

Une grande aire de feux avec bac générateur de flammes écologique, combustibles solide et bac de rétention pour des exercices en situation réelle.



## UN PC RÉALISTE

Système de main courante électronique, vidéosurveillance IP, système de contrôle de rondes Caronde, portique de sécurité, radio portatives.

## Plusieurs centrales incendies fonctionnelles

Détections incendies, déclenchements manuels avec alarme restreinte temporisée et plusieurs zones de compartimentage et de désenfumage : clapets et portes coupes-feu, volets et exutoires de désenfumage.



Clapets coupe-feu à rearmement manuel & électrique à distance

# Agréments et certifications



## **CERTIFICATION QUALIOPI**

N°03063



## **AGREMENT CNAPS**

FOR-038-2027-01-10-20220588284

l'autorisation d'exercice ne confère aucune prérogative de puissance publique à l'entreprise ou aux personnes qui en bénéficient"



## **AGREMENT SST**

N°1515123/2022/SST-01/O/06



## **AGREMENT SSIAP**

N° 038-0001



# Coordonnées



## ADRESSE

745 ROUTE DE GRENOBLE  
38260 LA FRETTE



## MAIL

cpfi@cpfi.fr



## RÉSEAUX SOCIAUX



CPFI Centre de Prevention et  
Formation Incendie



## TÉLÉPHONE

09-51-35-04-43



## SITE INTERNET

[www.cpfi.info](http://www.cpfi.info)

